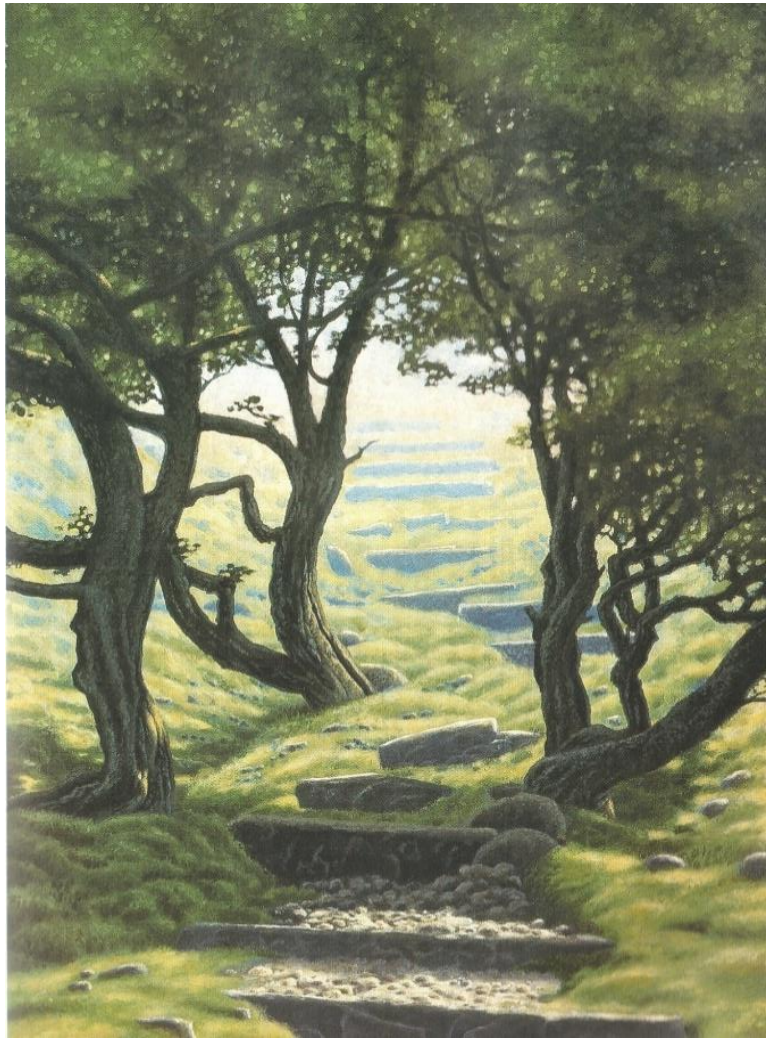


# AO ENCONTRO DA NATUREZA

*O Homem consiste em corpo físico, corpo etérico, etc. etc. isto é algo que qualquer um pode aprender de cor como num livro de receitas. A nossa questão é, então, sermos guiados a distinguir como a Natureza é e como opera. ... Mas o que é um animal? O que é o mundo vegetal? Para as plantas temos de falar de uma totalidade, não de uma planta só. Temos de descobrir as relações essenciais entre os reinos...*

*Podem olhar à vontade para as formas animais, podem, inclusive, dissecá-los e chegar a ver os seus esqueletos, tudo isso, contudo, não vos levará a perceber o que são realmente os animais na atividade da Natureza. Só o perceberão se observarem o que o animal é no ambiente com o qual está direta e intimamente relacionado.*



*R. Steiner in Curso aos Agricultores, palestra 7.*

*Como nos relacionamos com a Natureza?*

*Será a Natureza um reflexo exterior da nossa própria constituição?*

*Rudolf Steiner diz-nos que uma exploração agrícola deve ser concebida à imagem do ser humano, como uma entidade, como um organismo. Mas como concebemos um organismo e como concebemos uma entidade?*



OMNIA CONJUGO – INSTITUTO BIODINÂMICO

O **OMNIA CONJUGO** – INSTITUTO BIODINÂMICO organiza entre o S. Miguel 2025 e o Pentecostes 2026, um curso online sobre as relações entre o Cosmos, o Homem e a Natureza, baseado na Ciência Espiritual de Rudolf Steiner e usando métodos de observação fenomenológica.

Ao longo deste curso iremos abordar estes temas, adquirindo conhecimentos e vivenciando experiências que nos permitirão estabelecer uma relação mais alargada com o mundo natural, com o cosmos e connosco próprios, a qual nos libertará das amarras de uma ciência materialista e reducionista.

Destina-se a qualquer pessoa com interesse no assunto e será orientado por vários formadores especializados, coordenados por João Castella.

**RECOGNIZED  
ADVISOR** 

**CUSTO: €200 + IVA (23%).** Possibilidade de reduções em casos devidamente justificados

**Nº Mínimo de participantes:** 5 pessoas

**LOCAIS:** Ver programa abaixo

**INSCRIÇÕES:** E-Mail para [biodinamicaportugal@gmail.com](mailto:biodinamicaportugal@gmail.com) até dia 7 de Outubro

- *Neste curso existirão, para além da exposição dos temas, exercícios artísticos, exercícios de desenvolvimento pessoal, exercícios de observação goetheanística, trabalhos e avaliações que irão contribuir para uma verdadeira experiência, vivida, das relações com a Natureza.*
- *Haverá apresentação e venda de livros e outras publicações.*
- *Será passado um certificado de participação e aproveitamento a quem o pedir.*

Quando o saber se torna algo maior, algo mais que a mera aquisição de conhecimentos

## APOIOS

**BIODYNAMIC  
FEDERATION** 



**Cristina Siopa**  
Est. 1991



# PROGRAMA

MÓDULOS	DATAS	HORÁRIO
<b>Módulo 1</b> Constituição do Ser Humano e suas relações com os Reinos da Natureza	<b>Outubro, 14</b>	19:30 -21:30
	<b>Outubro, 17</b>	19:30 –21:30
	<b>Outubro, 18</b>	9:30 – 17:30
<b>Módulo 2</b> O Reino Mineral	<b>Novembro, 22</b>	9:30 – 12:30
	<b>Novembro, 25</b>	19:30 – 21:30
	<b>Dezembro, 13</b>	9:30 – 12:30
<b>Módulo 4</b> O Reino Vegetal	<b>Janeiro, 24</b>	9:30 – 17:30
	<b>Janeiro, 27</b>	19:30 – 21:30
	<b>Fevereiro, 14</b>	9:30 – 12:30
<b>Módulo 5</b> O Reino Animal	<b>Março, 28</b>	9:30 – 12:30
	<b>Março, 31</b>	19:30 – 21:30
	<b>Abril, 18</b>	9:30 – 12:30
<b>Módulo 6</b> O Reino Humano	<b>Maio, 2</b>	9:30 – 12:30
	<b>Maio, 5</b>	19:30 – 21:30
	<b>Maio, 23</b>	9:30 – 12:30